

ОТДЕЛ РЕГУЛИРОВАНИЯ ГРАДОСТРОИТЕЛЬНОЙ ДЕЯТЕЛЬНОСТИ
АДМИНИСТРАЦИИ ПОВОРИНСКОГО МУНИЦИПАЛЬНОГО РАЙОНА
ВОРОНЕЖСКОЙ ОБЛАСТИ

ГРАДОСТРОИТЕЛЬНЫЙ ПЛАН ЗЕМЕЛЬНОГО УЧАСТКА

по адресу: Воронежская область,
Поворинский муниципальный район,
Песковское сельское поселение,
с. Пески, ул. Мира, 2 б
кадастровый номер 36:23:1800025:515

2025г.

Градостроительный план земельного участка N

РР - 36 - 4 - 23 - 2 - 306 - 2025 - 371

Градостроительный план земельного участка подготовлен на основании заявления от

«30» октября 2025 года вх. № 02-04/А-

Администрации Поворинского муниципального района
Воронежской области

(реквизиты заявления правообладателя земельного участка, иного лица в случае, предусмотренном частью 1.1 статьи 57.3 Градостроительного кодекса Российской Федерации, с указанием ф.и.о. заявителя - физического лица, либо реквизиты заявления и наименование заявителя - юридического лица о выдаче градостроительного плана земельного участка)

Местонахождение земельного участка

Воронежская область

(субъект Российской Федерации)

Поворинский муниципальный район

(муниципальный район или городской округ)

Песковское сельское поселение,

(поселение)

Кадастровый квартал 36:23:1800025

Описание границ земельного участка (образуемого земельного участка):

Обозначение (номер) характерной точки	Перечень координат характерных точек в системе координат, используемой для ведения Единого государственного реестра недвижимости	
	X	Y
1	467214,88	2316166,15
2	467240,98	2316209,15
3	467204,98	2316226,65
4	467178,98	2316183,85

Кадастровый номер земельного участка (при наличии) или в случае, предусмотренном частью 1.1 статьи 57.3 Градостроительного кодекса Российской Федерации, условный номер образуемого земельного участка на основании утвержденных проекта межевания территории и (или) схемы расположения земельного участка или земельных участков на кадастровом плане территории 36:23:1800025:515

Площадь земельного участка 2001 кв.м.

Информация о расположенных в границах земельного участка объектах капитального строительства

В границах земельного участка объекты капитального строительства отсутствуют.

Информация о границах зоны планируемого размещения объекта капитального строительства в соответствии с утвержденным проектом планировки территории (при наличии)^

Проект планировки территории не утвержден.

Обозначение (номер) характерной точки	Перечень координат характерных точек в системе координат, используемой для ведения Единого государственного реестра недвижимости	
	X	Y
-	-	-

Реквизиты проекта планировки территории и (или) проекта межевания территории в случае, если земельный участок расположен в границах территории, в отношении которой утверждены проект планировки территории и (или) проект межевания территории

Проект планировки территории не требуется

(указывается в случае, если земельный участок расположен в границах территории в отношении которой утверждены проект планировки территории и(или) проект межевания территории)

Градостроительный план подготовлен

Начальник отдела – главный архитектор
отдела регулирования градостроительной
деятельности администрации Поворинского
муниципального района Воронежской области

(ф.и.о., должность уполномоченного лица, наименование органа)

М.П.

(при наличии)



Л.Н.Болдина

(расшифровка подписи)

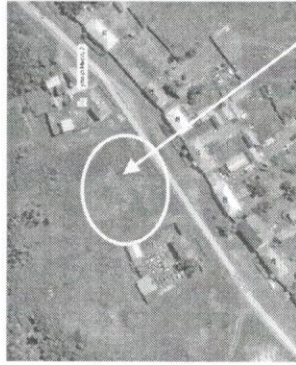
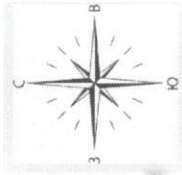
Дата выдачи

« 05 » июля 2025 г.

(ДД.ММ.ГГГГ)

ГРАДОСТРОИТЕЛЬНОГО ПЛАНА ЗЕМЕЛЬНОГО УЧАСТКА ЧЕРТЕЖ

Обозначение (номер) характерной точки	Перечень координат характерных точек в системе координат, используемой для ведения Единого государственного реестра недвижимости	
	X	Y
1	467217,88	2316166,15
2	467240,98	2316209,15
3	467204,98	2316226,65
4	467178,98	2316183,85



УСЛОВНЫЕ ОБОЗНАЧЕНИЯ

Точка поворота границ ЗУ



Номер поворота точки

1

Граница ЗУ



Место допустимого размещения объекта капитального строительства

Ситуационный план
Площадь земельного участка – 2001 кв.м

Изм.	Кол.	Лист	№	Подпись	Дата	Кадастровый номер земельного участка 36:23:1800025:515
Выполнил:	Гриднева О.Ю				10.2025г	Заказчик: Администрация Поворинского муниципального района
Проверил	Болдина Л.Н.					Воронежская область, Поворинский район, с. Пески, ул. Мира, 26
				Масштаб 1:100	Лист 1	Листов 1



1. Чертеж градостроительного плана земельного участка разработан на топографической основе в масштабе (1:500), выполненной 29.09.2025 года ООО «Конструктив» г. Борисоглебск СРО-И-032-22122011, свидетельство № 1235.

Чертеж градостроительного плана земельного участка разработан 31.10.2025 года
Отделом регулирования градостроительной деятельности администрации Поворинского
муниципального района Воронежской области

(дата, наименование организации)

2. Информация о градостроительном регламенте либо требованиях к назначению, параметрам и размещению объекта капитального строительства на земельном участке, на который действие градостроительного регламента не распространяется или для которого градостроительный регламент не устанавливается

Земельный участок расположен в территориальной зоне:

Зона застройки индивидуальными жилыми домами Ж1/1.

Установлен градостроительный регламент.

Разрешенный вид использования земельного участка или объекта капитального строительства - «Для ведения личного подсобного хозяйства».

2.1. Реквизиты акта органа государственной власти субъекта Российской Федерации, органа местного самоуправления, содержащего градостроительный регламент либо реквизиты акта федерального органа государственной власти, органа государственной власти субъекта Российской Федерации, органа местного самоуправления, иной организации, определяющего, в соответствии с федеральными законами, порядок использования земельного участка, на который действие градостроительного регламента не распространяется или для которого градостроительный регламент не устанавливается

**ПРАВИЛА ЗЕМЛЕПОЛЬЗОВАНИЯ И ЗАСТРОЙКИ ПЕСКОВСКОГО СЕЛЬСКОГО ПОСЕЛЕНИЯ
ПОВОРИНСКОГО МУНИЦИПАЛЬНОГО РАЙОНА ВОРОНЕЖСКОЙ ОБЛАСТИ** утверждены
приказом департамента архитектуры и градостроительства Воронежской области от 02.05.2023 №
45-01-04/325.

2.2. Информация о видах разрешенного использования земельного участка

ОСНОВНЫЕ ВИДЫ РАЗРЕШЕННОГО ИСПОЛЬЗОВАНИЯ ЗЕМЕЛЬНЫХ УЧАСТКОВ И ОБЪЕКТОВ КАПИТАЛЬНОГО СТРОИТЕЛЬСТВА

1	2.1	Для индивидуального жилищного строительства
2	2.3	Блокированная жилая застройка
3	2.2	Для ведения личного подсобного хозяйства (приусадебный земельный участок)
4	1.19	Сенокошение
5	1.20	Выпас сельскохозяйственных животных
6	2.7.2	Размещение гаражей для собственных нужд
7	3.1.1	Предоставление коммунальных услуг
8	3.1.2	Административные здания организаций, обеспечивающих предоставление коммунальных услуг
9	3.2.2	Оказание социальной помощи населению
10	3.2.3	Оказание услуг связи
11	3.4.1	Амбулаторно-поликлиническое обслуживание
12	3.5.1	Дошкольное, начальное и среднее общее образование
13	3.6.2.	Парки культуры и отдыха
14	5.1.3	Площадки для занятий спортом
15	9.3	Историко-культурная деятельность
16	12.0	Земельные участки (территории) общего пользования
17	12.0.1	Улично-дорожная сеть
18	12.0.2	Благоустройство территории

УСЛОВНО РАЗРЕШЕННЫЕ ВИДЫ ИСПОЛЬЗОВАНИЯ ЗЕМЕЛЬНЫХ УЧАСТКОВ И ОБЪЕКТОВ КАПИТАЛЬНОГО СТРОИТЕЛЬСТВА

19	2.1.1	Малоэтажная многоквартирная жилая застройка
20	2.7.1	Хранение автотранспорта
21	3.3	Бытовое обслуживание
22	3.6.1	Объекты культурно-досуговой деятельности
23	3.7.1	Осуществление религиозных обрядов
24	3.8.1	Государственное управление
25	3.10.1	Амбулаторное ветеринарное обслуживание
26	4.1	Деловое управление
27	4.4	Магазины
28	4.5	Банковская и страховая деятельность
29	4.6	Общественное питание
30	4.7	Гостиничное обслуживание
31	4.9	Служебные гаражи
32	5.1.2	Обеспечение занятий спортом в помещениях
33	6.4	Пищевая промышленность
34	8.3	Обеспечение внутреннего правопорядка
35	13.1	Ведение огородничества
36	13.2	Ведение садоводства

2.3. Предельные (минимальные и (или) максимальные) размеры земельного участка и предельные параметры разрешенного строительства, реконструкции объекта капитального строительства, установленные градостроительным регламентом для территориальной зоны, в которой расположен земельный участок:

Предельные (минимальные и (или) максимальные) размеры земельных участков, в том числе их площадь			Минимальные отступы от границ земельного участка в целях определения мест допустимого размещения зданий, строений, сооружений, за пределами которых запрещено строительство зданий, строений, сооружений	Предельное количество этажей и (или) предельная высота зданий, строений, сооружений	Максимальный процент застройки в границах земельного участка, определяемый как отношение суммарной площади земельного участка, которая может быть застроена, ко всей площади земельного участка	Требования к архитектурным решениям объектов капитального строительства, расположенным в границах территории исторического поселения федерального или регионального значения	Иные показатели
1	2	3	4	5	6	7	8
Длина, м	Ширина, м	Площадь, м	Длина, м	Высота, м	%		Максимальный размер санитарно-защитной зоны, м
не подлежат установлению	не подлежат установлению	не подлежат установлению	3м	4 этажа	60%	-	-

2.4. Требования к назначению, параметрам и размещению объекта капитального строительства на земельном участке, на который действие градостроительного регламента не распространяется или для которого градостроительный регламент не устанавливается (за исключением случая, предусмотренного пунктом 7.1 части 3 статьи 57.3 Градостроительного кодекса Российской Федерации):

Причины отнесения земельного участка к виду земельного участка, на который действие градостроительного регламента не распространяется или для которого градостроительный регламент не устанавливается	Реквизиты акта, регулирующего использование земельного участка	Требования к использованию земельного участка	Требования к параметрам объекта капитального строительства			Требования к размещению объектов капитального строительства	
			Предельное количество этажей и (или) предельная высота зданий, строений, сооружений	Максимальный процент застройки в границах земельного участка, определяемый как отношение суммарной площади земельного участка, которая может быть застроена, ко всей площади земельного участка	Иные требования к параметрам объекта капитального строительства	Минимальные отступы от границ земельного участка в целях определения мест допустимого размещения зданий, строений, сооружений, за пределами которых запрещено строительство зданий, строений, сооружений	Иные требования к размещению объектов капитального строительства
1	2	3	4	5	6	7	8
-	-	-	-	-	-	-	-

2.5. Предельные параметры разрешенного строительства, реконструкции объекта капитального строительства, установленные положением об особо охраняемых природных территориях, в случае выдачи градостроительного

плана земельного участка в отношении земельного участка, расположенного в границах особо охраняемой природной территории:

Причины отнесения земельного участка к виду земельного участка для которого градостроительный регламент не устанавливается	Реквизиты Положения об особо охраняемой природной территории	Реквизиты утвержденной документации по планировке территории	Зонирование особо охраняемой природной территории (да/нет)							
			Функциональная зона	Виды разрешенного использования земельного участка		Требования к параметрам объекта капитального строительства			Требования к размещению объектов капитального строительства	
				Основные виды разрешенного использования	Вспомогательные виды разрешенного использования	Предельное количество этажей и (или) предельная высота зданий, строений, сооружений	Максимальный процент застройки в границах земельного участка, определяемый как отношение суммарной площади земельного участка, которая может быть застроена, ко всей площади земельного участка	Иные требования к параметрам объекта капитального строительства	Минимальные отступы от границ земельного участка в целях определения мест допустимого размещения зданий, строений, сооружений, за пределами которых запрещено строительство во зданий, строений, сооружений	Иные требования к размещению объектов капитального строительства
1	2	3	4	5	6	7	8	9	10	11
			Функциональная зона	Тоже	Тоже	Тоже	Тоже	Тоже	Тоже	Тоже

3. Информация о расположенных в границах земельного участка объектах капитального строительства и объектах культурного наследия

3.1. Объекты капитального строительства

3.2. Объекты, включенные в единый государственный реестр объектов культурного наследия (памятников истории и культуры) народов Российской Федерации

N

Не имеется
(согласно чертежу(ам) градостроительного плана)

Не имеется
(назначение объекта культурного наследия, общая площадь, площадь застройки)

Письмо Управления по охране объектов культурного наследия Воронежской области

(наименование органа государственной власти, принявшего решение о включении выявленного объекта культурного наследия в реестр, реквизиты этого решения)

регистрационный номер в реестре

№71-11/4583

от

01.11.2025 г.
(дата)

4. Информация о расчетных показателях минимально допустимого уровня обеспеченности территории объектами коммунальной, транспортной, социальной инфраструктур и расчетных показателях максимально

допустимого уровня территориальной доступности указанных объектов для населения в случае, если земельный участок расположен в границах территории, в отношении которой предусматривается осуществление деятельности по комплексному и устойчивому развитию территории:

Информация о расчетных показателях минимально допустимого уровня обеспеченности территории								
Объекты коммунальной инфраструктуры			Объекты транспортной инфраструктуры			Объекты социальной инфраструктуры		
Наименование вида объекта	Единица измерения	Расчетный показатель	Наименование вида объекта	Единица измерения	Расчетный показатель	Наименование вида объекта	Единица измерения	Расчетный показатель
1	2	3	4	5	6	7	8	9
-	-	-	-	-	-	-	-	-

Информация о расчетных показателях максимально допустимого уровня территориальной доступности								
Наименование вида объекта	Единица измерения	Расчетный показатель	Наименование вида объекта	Единица измерения	Расчетный показатель	Наименование вида объекта	Единица измерения	Расчетный показатель
1	2	3	4	5	6	7	8	9
-	-	-	-	-	-	-	-	-

5. Информация об ограничениях использования земельного участка, в том числе если земельный участок полностью или частично расположен в границах зон с особыми условиями использования территорий:

Ограничения отсутствуют.

6. Информация о границах зон с особыми условиями использования территорий, если земельный участок полностью или частично расположен в границах таких зон:

Наименование зоны с особыми условиями использования территории с указанием объекта, в отношении которого установлена такая зона	Перечень координат характерных точек в системе координат, используемой для ведения Единого государственного реестра недвижимости		
	Обозначение (номер) характерной точки	X	Y
1	2	3	4
Приаэродромная территория	-	-	-

7. Информация о границах публичных сервитутов

Обозначение (номер) характерной точки	Перечень координат характерных точек в системе координат, используемой для ведения Единого государственного реестра недвижимости	
	X	Y
Информация отсутствует	-	-

8. Номер и (или) наименование элемента планировочной структуры, в границах которого расположен земельный участок Кадастровый квартал 36:23:1800025

9. Информация о технических условиях подключения (технологического присоединения) объектов капитального строительства к сетям инженерно-технического обеспечения, определенных с учетом программ комплексного развития систем коммунальной инфраструктуры поселения, городского округа

10. Реквизиты нормативных правовых актов субъекта Российской Федерации, муниципальных правовых актов, устанавливающих требования к благоустройству территории

11. Информация о красных линиях: Не установлены

Обозначение (номер) характерной точки	Перечень координат характерных точек в системе координат, используемой для ведения Единого государственного реестра недвижимости	
	X	Y